



città  
ischia  
provincia di napoli

COMUNE DI  
ISCHIA  
**2021**  
Piano di  
Emergenza  
Comunale



Programma Operativo Complementare  
2014-2020 D.G.R. n° 665 del 29/11/2016  
DD Dg5009 n° 74 del 30/8/2017 e s.m.c.

**TAVOLA 13a4 - PILASTRI-ARENELLA**  
Schema rete adduzione e serbatoi



**Redazione del Piano**

Il Sindaco  
Dott. Enzo FERRANDINO

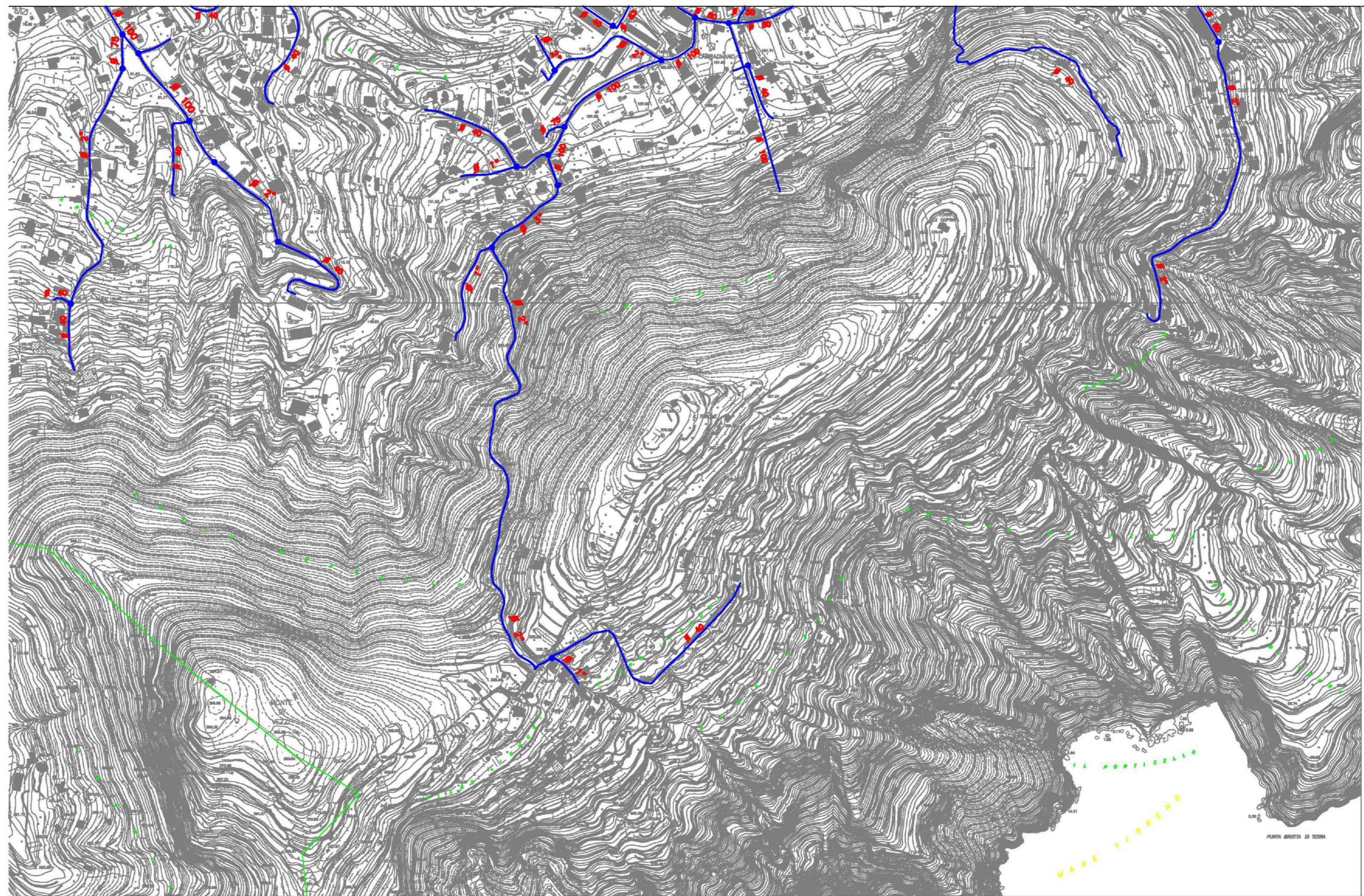
Il Tecnico Incaricato  
Geol. Romeo TOCCACELI

RUP  
Ing. Luigi DE ANGELIS

Collaboratori  
Arch. Pian. Luca SERVODIO  
Arch. Simone VERDE

con il supporto di  
**Eugenio DI MEGLIO**  
Gruppo Associazione Volontari ISCHIA  
matr. n° 193643/50083 III cl. I Ischia

APRILE 2021



**E.V.I. S.p.A. in liquidazione**  
**Energia Verde Idrica**

Via L. Mezzolla 36 ISCHIA - NAPOLI

**AREA PRODUZIONE**  
SERVIZIO PROGETTAZIONE

OGGETTO: SVILUPPO DELLA RETE IDRICA DI DISTRIBUZIONE  
DEL COMUNE DI ISCHIA.

ELABORATO GRAFICO

**TAV. 5**

PIANTA - RIQUADRO A4  
REFERIMENTO FG. N. 28 E 29 DELLA  
CARTOGRAFIA DELL'ISOLA D'ISCHIA

SCALA 1:2000

Il Resp. del Servizio  
geom. Massimo Salvati

Il Resp. dell'Area Produzione  
Ing. Francesco Trani

 **RETE IDRICA  
DI DISTRIBUZIONE**

 **CONFINE COMUNALE**