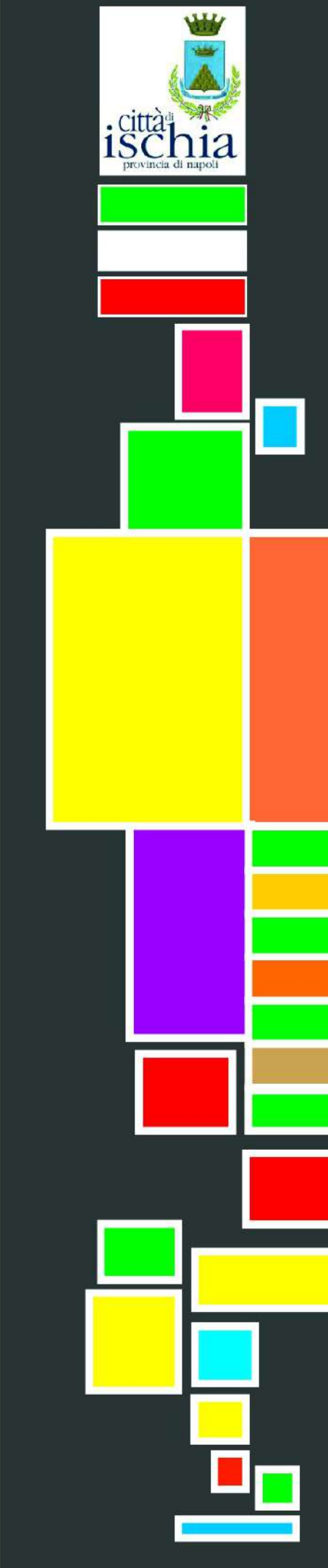
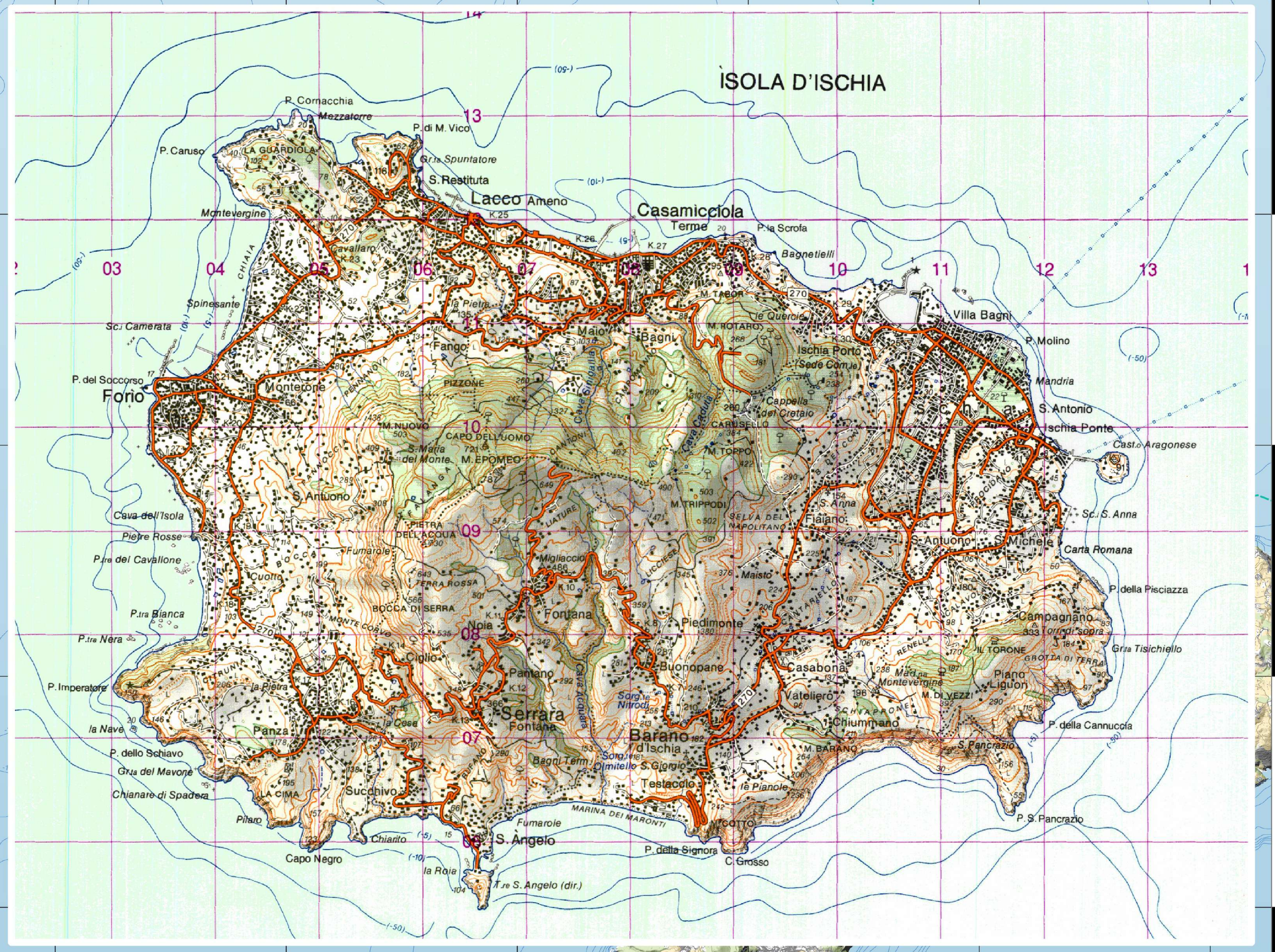
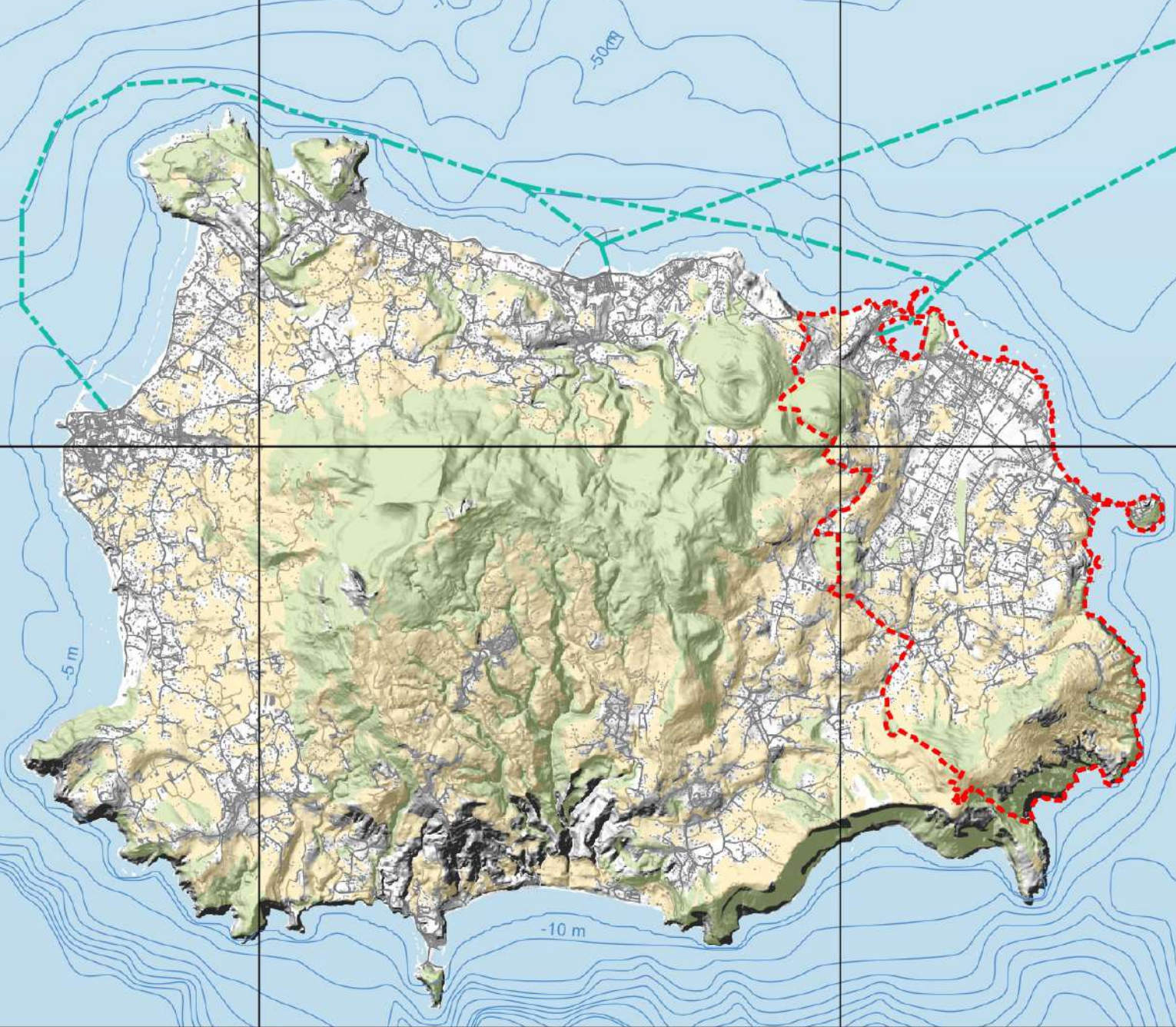


- Legenda**
- Limite comunale
 - Sistema insediativo
 - Edificato
 - Sistema ambientale
 - Idrografica principale
 - Aree agricole
 - Boschi
 - Sistema infrastrutturale
 - Ferrovio
 - Marittimo
 - Stradale



COMUNE DI ISCHIA

2021

Piano di Emergenza Comunale

Programma Operativo Complementare
2014-2020 D.G.R. n. 655 del 28/11/2016
DD 05/03/17 n. 74 del 30/3/2017 e s.m.

INQUADRAMENTO TERRITORIALE

Tavola 01

Scala 1:50.000

Redazione del Piano

Il Sindaco
Dott. Enzo FERRANDINO

Il Tecnico Incaricato
Geol. Romeo TOCCACELLI

Collaboratori
Arch. Pian. Luca SERVODIO
Arch. Simone VERDE

RUP
Ing. Luigi DE ANGELIS

con il supporto di
Gruppo Luciani di Progettazione Civile
e di Ingegneria P.R. Luciani

APRILE 2021

