

# COMUNE DI ISCHIA

SOPRINTENDENZA PER I BENI ARCHITETTONICI ED IL PAESAGGIO E PER IL PATRIMONIO STORICO ARTISTICO ED ETNOANTROPOLOGICO DI NAPOLI E PROVINCIA.

REGIONE CAMPANIA

PIANO PER LA VALUTAZIONE DELLA COMPATIBILITA' PAESAGGISTICA DEGLI INTERVENTI EDILIZI ESEGUITI NEL TERRITORIO DEL COMUNE DI ISCHIA OGGETTO DI ISTANZE DI CONDONO PRESENTATE AI SENSI DELLE LEGGI 47/85 E 724/94.

GIUSTO ARTICOLO 1 PUNTO 3 E ARTICOLO 6 DEL PROTOCOLLO D'INTESA DEL 25 LUGLIO 2001, INTERVENUTO TRA LA REGIONE CAMPANIA E LA SOPRINTENDENZA B.A.P. P.S.A.E. DI NAPOLI E PROVINCIA.

IL SOPRINTENDENTE  
(Enrico Guglielmo)

IL SINDACO  
(Giuseppe Brandi)

L'ASSESSORE REGIONALE  
(Marco Di Lello)

Scala 1:10.000

## ZONIZZAZIONE

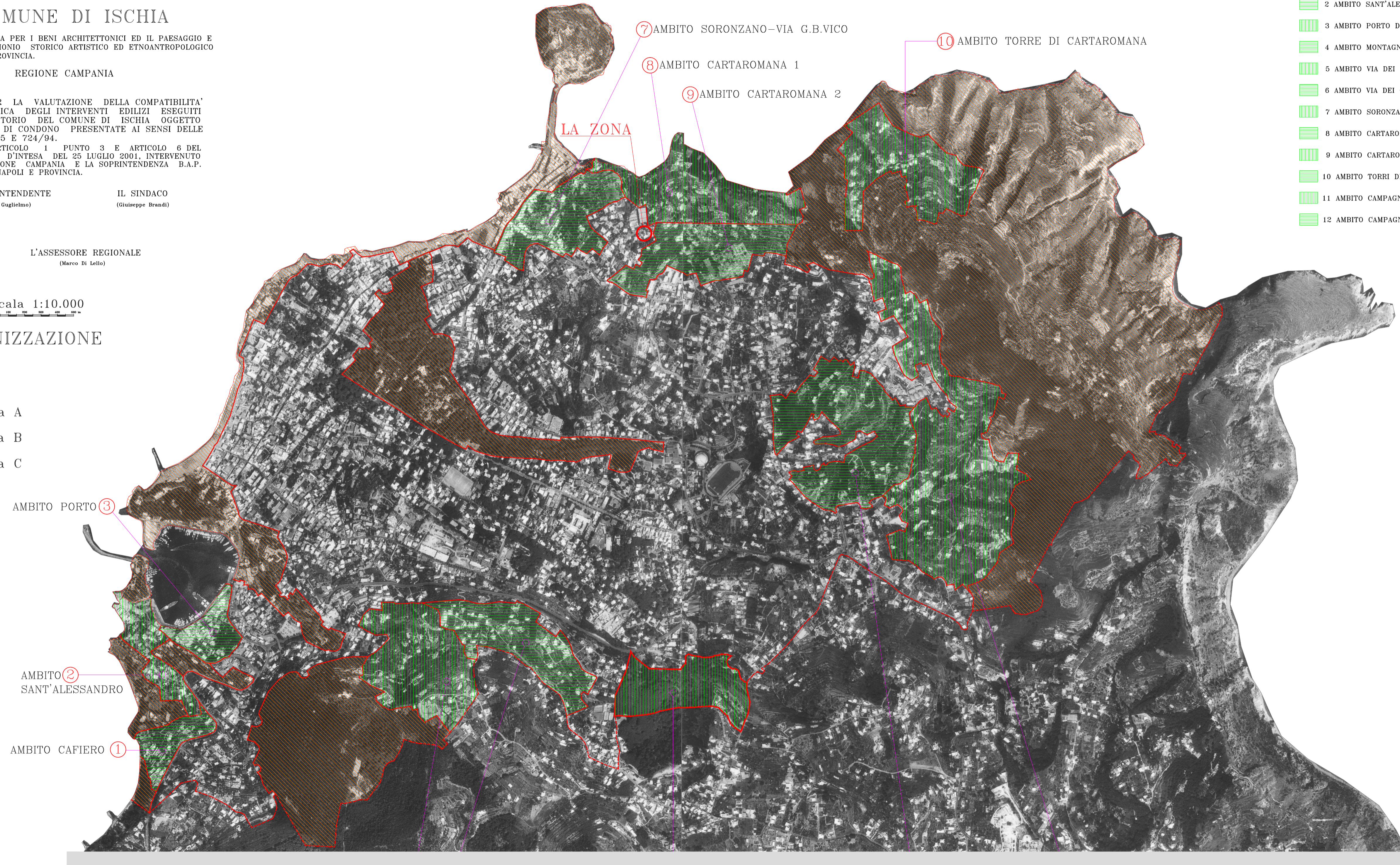
### LEGENDA

ZONE

- Tipologia A
- Tipologia B
- Tipologia C

### AMBITI TERRITORIALI OMOGENEI

- 1 AMBITO CAFIERO
- 2 AMBITO SANT'ALESSANDRO
- 3 AMBITO PORTO D'ISCHIA
- 4 AMBITO MONTAGNONE
- 5 AMBITO VIA DEI CONTI 1
- 6 AMBITO VIA DEI CONTI 2
- 7 AMBITO SORONZANO-VIA G. B. VICO
- 8 AMBITO CARTAROMANA 1
- 9 AMBITO CARTAROMANA 2
- 10 AMBITO TORRI DI CAMPAGNANO
- 11 AMBITO CAMPAGNANO
- 12 AMBITO CAMPAGNANO-PIANO LIGUORI



- AMBITO PORTO ③
- AMBITO ② SANT'ALESSANDRO
- AMBITO CAFIERO ①

- ⑦ AMBITO SORONZANO-VIA G.B.VICO
- ⑧ AMBITO CARTAROMANA 1
- ⑨ AMBITO CARTAROMANA 2
- ⑩ AMBITO TORRE DI CARTAROMANA

- AMBITO MONTAGNONE ④
- ⑤ AMBITO VIA NUOVA DEI CONTI 1
- ⑥ AMBITO VIA NUOVA DEI CONTI 2
- ⑪ AMBITO CAMPAGNANO
- ⑫ AMBITO CAMPAGNANO-PIANO LIGUORI